

技术报告公开信息表

一、用人单位基本信息

用人单位名称	广东明轩实业有限公司	统一社会信用代码	91441700690490448R
检测报告编号	GDYZJD20210481	检测任务编号	GDYZJD20210481
所属行业	平板玻璃制造	企业规模	中型
联系人姓名	林良铸	联系电话	13642423941
用人单位地址	广东省阳江市江城区高新区平东工业园工业一路10号（一照多址）		

二、技术服务项目组人员名单

技术服务机构	广东阳职检测评价技术服务有限公司
项目负责人	林德豪
项目组成员	林德豪、林良盈、姚剧、廖心

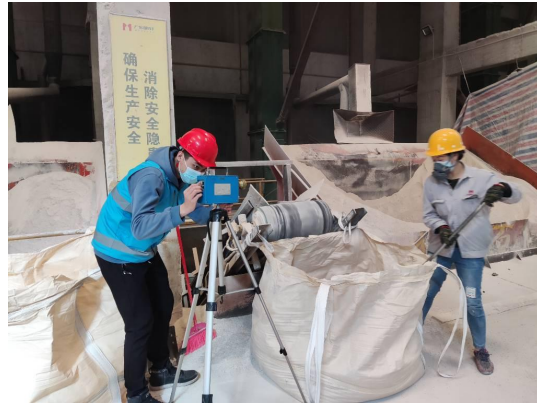
三、现场调查、现场采样、现场检测的专业技术人员名单、时间，用人单位陪同人

工作环节	时间	参与人员名单	用人单位陪同人
现场调查	2021-12-11	林德豪、林良盈	林良铸
现场采样	2021-12-14	林德豪、姚剧、林良盈、廖心	林良铸
现场测量	2021-12-14	林德豪、姚剧、廖心、林良盈	林良铸

四、现场调查、现场采样、现场检测的图像影像

现场调查相片	 <p>林德豪</p>
--------	--

现场采样相片



廖心

现场测量相片



廖心